

SIERRA GORDA SCM

PIONEROS EN MINERÍA DE BAJA LEY



Sierra Gorda_{SCM}



Somos **Sierra Gorda Sociedad Contractual Minera**, uno de los más recientes de la Región de Antofagasta, Chile.

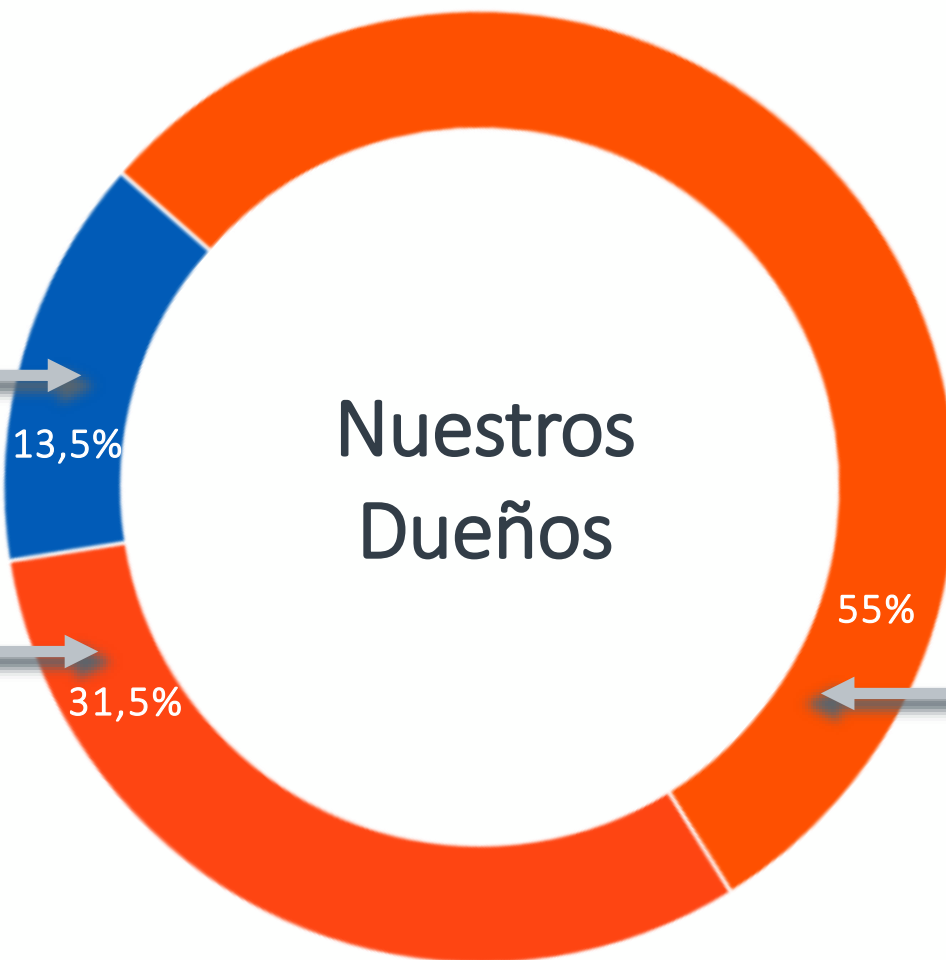
Estamos en plena comuna de Sierra Gorda, y operamos a pocos kilómetros de nuestros vecinos más cercanos.



Y trabajamos a **1.626** metros sobre el nivel del mar.

Sumitomo Corporation

Está dedicada al marketing de productos de varias industrias, incluyendo minería. Es una de las 8 compañías más grandes de Japón.



**Nuestros
Dueños**



Es una de las compañías más grandes de Polonia y el principal productor de cobre de Europa, además de ser el productor mundial número uno de plata.

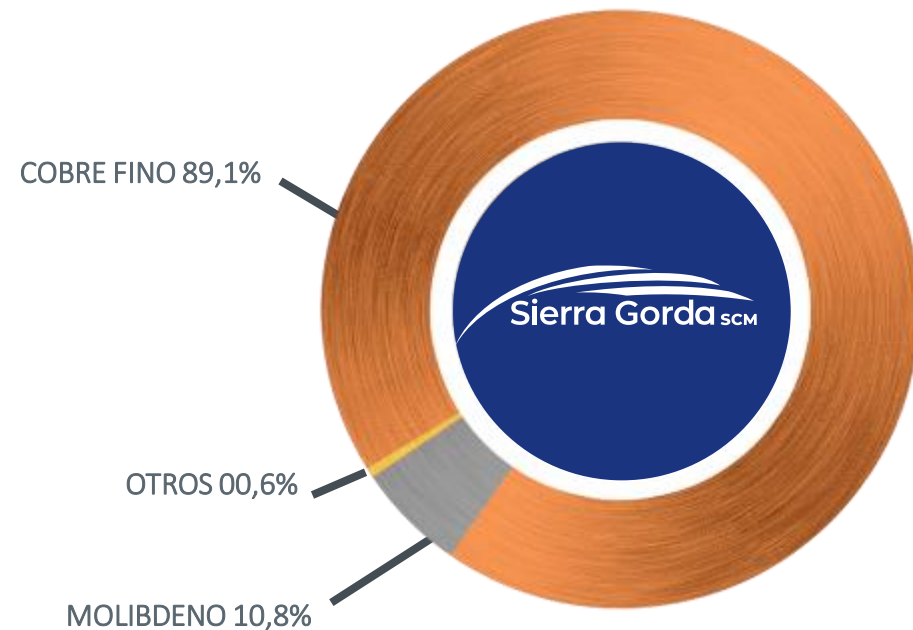
Es el tercer productor mundial de cobre y el productor más grande de níquel y oro en Japón.

SUMITOMO METAL MINING CO., LTD.

Nuestros Productos

En Sierra Gorda SCM procesamos alrededor de **110.000 toneladas de mineral por día**, es decir, aproximadamente **550.000 toneladas de concentrado de cobre al año**.

En 2018 Sierra Gorda SCM tuvo una **producción de cobre de 101.959 Toneladas Métricas Finas (TMF)**, equivalente al **1,7%** de la producción total de Chile. Por su parte, la producción de molibdeno alcanzó las **12.413,2 TMF**.



¿Cómo logramos nuestro objetivo?

Gracias a un equipo humano de excelencia de **1.400** trabajadores, de los cuales, **alrededor de un 43%** tiene residencia en la Región de Antofagasta.

Desafios y Servicios Requeridos

Proyecto DBN:

- Servicios de montaje
- Servicios de Construcción
- Arriendo de equipos de apoyo

Aumentar producción de alimentación de mineral de cobre y molibdeno en 130.000 toneladas día

Paradas de Planta:

- Servicio Mantenimiento Mecánico
- Servicio Andamiaje
- Servicio Mantenimiento Eléctrico
- Ingenierías Menores
- Personal Capacitado

*Shutdown Cada 3 meses
1.500 personas*

*Mantenciones menores
400 personas*

Licitaciones 2020:

- Operación, Mantenimiento y Reparación de Equipos
- Suministros Baldes
- Reparaciones Baldes
- Sistemas de Lubricación
- Mantenimiento y Reparación Correas
- Mantenimiento de Sistemas Analizadores en Línea
- Control de Riesgos Operacionales (HSE)

Proceso de licitaciones Competitivo 2020 y 2021

Miscelaneos:

- Obras Civiles Menores
- Ingenierías Básicas
- Servicios Eléctricos,
- Estructura y Montaje
- Mov. de Tierra.

Contratos Marco Mediano - Largo Plazo.

Como trabajamos con proveedores

Requisitos mínimos

Indicadores de HSE y programas de prevención

Mínimo de 1 año de experiencia en el mercado

Inscritos en SICEP con información actualizada

Proceso completo a través de SAP Ariba

Proceso de pago a través de Ariba Network



SAP Ariba 

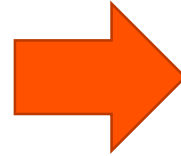


Contamos con mas de 3.000 colaboradores directos.

Nuestras Plataformas



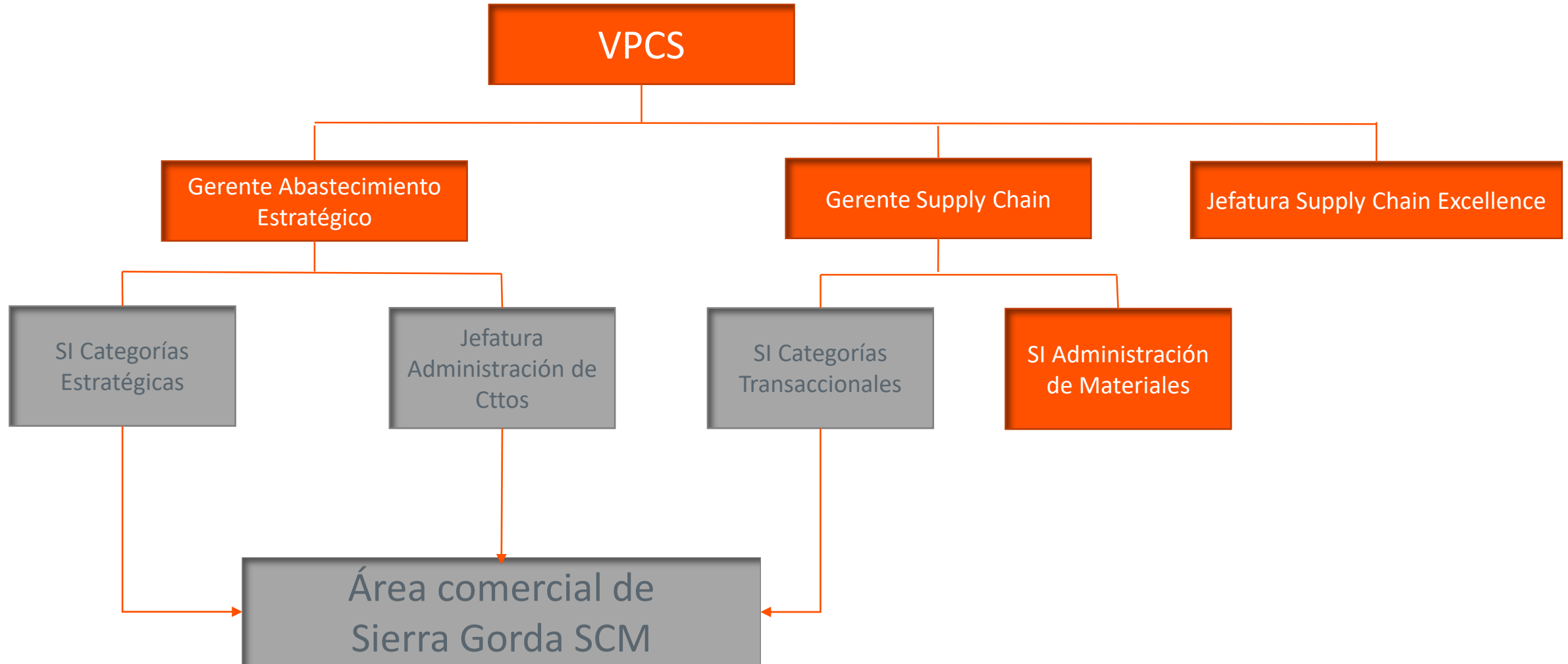
SAP Ariba, es el **Sistema Integrado de Gestión de Negocios** de Sierra Gorda SCM y cubre los siguientes aspectos:



SAP Ariba Sourcing

- Transparencia y trazabilidad de procesos
- Administrar colaborativamente el proceso de requisición de bienes y servicios
- Invitar Proveedores Registrados (SICEP, Ariba Network)
- Cotizar y Adjudicar en Línea
- Gestión de Pago
- Facturación Electrónica

Nuestra Organización



Áreas de Contacto Comercial

Patricia Marey

- Superintendente de Categorías Estratégicas: Compras y servicios
- OC y OS < USD150.000
- OS y Contratos < USD 1.000.000
- Patricia.Marey@sgscm.cl

Matías Alcayaga

- Superintendente de Abastecimiento Estratégica: Compras y servicios Estratégicos
- OC o Contratos > USD 1.000.00
- Matias.alcayaga@sgscm.cl

Soledad Bruneau

- Jefe de Administración de Contratos
- Administracion desde el nacimiento hasta el finiquito del contrato
- Soledad.bruneau@sgscm.cl

Abastecimiento SGSCM




Abastecimiento Sierra Gorda SCM

- **UNICO** área de la compañía que puede cerrar acuerdos comerciales
- Cualquier acuerdo comercial negociado con áreas usuarias **NO** tienen validez para la compañía.



Objetivo de Abastecimiento

- Mejor TCO para la compañía.
- Mayor productividad → Menores costos
- Procesos competitivos.
- Relaciones a la LP con Socios Comerciales
- Gestión de riesgos actuales y potenciales.
- Desarrollo de proveedores → Incremento de Competitividad.



Creemos en las personas
y el trabajo en **equipo**.

Somos **pioneros** en la
minería de baja ley,
marcando un **hito** en la
industria nacional.

¡Gracias a todos por su
atención y esperamos
quieran ser parte de este
gran desafío!